

安聯全球多元投資風格股票基金 (基金之配息來源可能為本金)

AI工具加持 股票投資增值

匯集各方長期可望跑贏大盤的「流派」 組投資全明星隊！

無論是大師認證的價值投資，或是緊追強勢股的趨勢策略，都是您的投資明星隊員！

資料來源：安聯環球投資，大盤為MSCI世界指數，回測期間為1995/12-2025/12，以上僅為歷史資料模擬投資組合之結果，不代表本投資組合之實際報酬率及未來績效保證，不同時間進行模擬操作，其結果亦可能不同。



獲利改善、評價上修、或是最近漲比較多的股票



高獲利率、獲利相對穩定、低負債等，公司相對不容易倒的股票



相對於參考指標報酬((年化) 1995/12~2025/12

專家出手 讓各大流派適才適用

明星隊員組隊，也是需要專業教練，幫各流派截長補短，才能發揮1+1>2的效益！

直接把各種「流派」的策略組合起來，會變成...

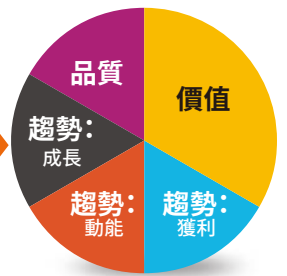
某些股票可能兼具多個「流派」，造成它特別常見，直接把「流派」堆疊起來，會造成這些股票過度加碼，風險過高。



流派直接堆疊

經過安聯投資團隊最適化調整

做到充分分散，好股票重疊極少，個個菁英

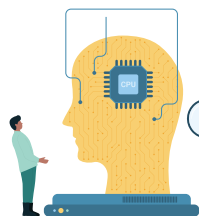


最適化調整

善用AI工具 將人力不可能的分析變成可能

萬事問AI，工具的進步，使得篩選具明星特質的個股更加可行，讓投資更增值！

透過AI工具，分析超過**3萬檔**股票的資料包含：



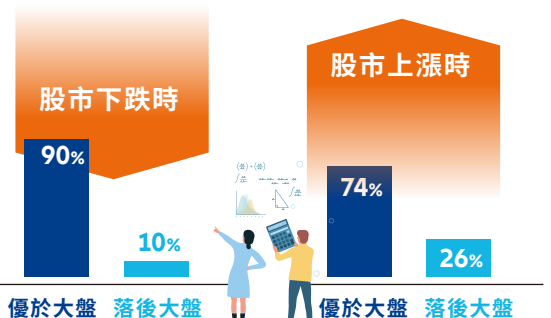
8兆位元組的數值資料

1200億位元組的新聞資料

210億位元組的財報電話會議逐字稿

AI強化投資組合表現 (%)

透過AI工具強化可以讓投資組合更加增值



資料來源：安聯環球投資，大盤為MSCI世界指數，回測期間為1999/12/31-2025/12/31，以上僅為歷史資料模擬投資組合之結果，不代表本投資組合之實際報酬率及未來績效保證，不同時間進行模擬操作，其結果亦可能不同。上述投資策略與流程無法保證在所有投資市場情況下均有效，投資人應依據其個人風險狀況，尤其是在市場低迷時期，評估其長期投資能力。

基本資料

成立日	2014年06月27日 (A歐元)
基金經理人	Kai Hirschen
基金類型	全球股票型
風險收益等級	RR3
基金規模	48,94.44 百萬歐元
計價幣別	歐元、美元

基金績效

六個月	一年	二年	三年	成立以來
8.09	9.47	31.03	63.09	234.34

資料來源: Lipper, A歐元, 資料日期: 2026/2/28, 基金績效表現投資淨值為基礎計算, 配息滾入再投資。如投資人以非基金計價幣別之貨幣申購基金, 須自行承擔匯率變動之風險。投資人因不同時間進場, 將有不同之投資績效, 過去之績效亦不代表未來績效之保證。本頁面所包含的部分基金資訊係由 Lipper (Refinitiv旗下公司) 提供, 並受以下聲明約束: 版權所有©2026 Refinitiv。保留一切權利。Lipper 對內容之任何錯誤或延遲, 或因信賴該內容而採取的任何行動, 不負任何責任。

投資產業(%)

產業	基金	參考指標
資訊科技	28.20	25.09
金融	14.54	16.40
健康醫療	13.02	9.86
工業	11.56	12.32
非必須消費	9.55	9.38
通訊服務	9.36	8.60
必須消費	4.78	5.82
原物料	3.44	3.78
公用事業	2.77	2.83
能源	2.40	3.97

區域配置(%)

國家	基金	參考指標
美國	74.84	72.40
日本	6.18	6.13
英國	3.34	2.92
加拿大	2.61	3.39
瑞士	2.54	1.33
法國	2.20	2.30
西班牙	1.86	0.95
義大利	1.77	0.83
德國	1.36	2.41
其他	3.30	7.44

近期基金配息紀錄(%)

AMf2固定月配類股(美元)

月份	單位配息金額	單月配息率	單月配息率
2026/02	0.25610	0.25	-0.63
2026/01	0.25503	0.25	1.90
2025/12	0.37643	0.37	2.28

BMf9固定月配類股(美元)

月份	單位配息金額	單月配息率	單月配息率
2026/02	0.25543	0.25	-0.74
2026/01	0.25460	0.25	1.80
2025/12	0.37616	0.37	2.20

資料來源: 安聯投信, 資料日期: 2026/02/28, (AMf2、BMf9成立日為2025/11/03), 基金單月配息率計算公式為: 每單位配息金額÷除息日前一日淨值×100%。基金單月含息報酬率計算公式為: [(當月除息日淨值+每單位配息金額)÷前月除息日淨值-1]×100%。依據主管機關法令要求自113年1月16日起投信投顧事業不得揭示年化配息率。

預計配息基準日* 4/14 5/13 6/12

*實際配息基準日請以安聯投信每月對外公告之日期為主

安聯證券投資信託股份有限公司 | 台北市104016中山區中山北路二段42號8樓 | 客服專線: 02-8770-9828 | 110金管投信新字第013號【安聯投信 獨立經營管理】本基金經金管會核准或同意生效, 惟不表示絕無風險。基金經理公司以往之經理績效不保證基金之最低投資收益; 基金經理公司除盡善良管理人之注意義務外, 不負責本基金之盈虧, 亦不保證最低之收益, 投資人申購前應詳閱基金公開說明書。有關基金應負擔之費用(境外基金含分銷費用)已揭露於基金之公開說明書或投資人須知中, 投資人可至公開資訊觀測站或境外基金資訊觀測站中查詢。安聯投信總代理之盧森堡系列基金(AGIF)及其發行之境內基金, 配息級別之配息可能由基金的收益或本金中支付(AMg2級別除外), 或配息前未先扣除應負擔之相關費用(如AMg、BMg、AMf、BMf等級別)。任何涉及由本金支出的部分, 可能導致原始投資金額減損。AMf/BMf固定月配類股的配息預期包括來自投資組合預估股利率/投資組合預期到期殖利率/投資組合預期收益率及已實現淨資本利得, 並按每股資產淨值的某一百分比計算配息, 故每期發放的每股配息金額會有變動。因每股資產淨值每日會有變化, 採用的百分比雖一致, 但每次實際配息金額可能不同, 且百分比並非保證不調整, 固定月配類股於績效為負值之期間, 配息通常仍會持續配發且此舉可能會加快投資價值下跌的速度, 又因配息採一定百分比計算而非與收益或資本利得連動, 故有相對高的可能性會侵蝕本金, 若配息金額可能會大於此級別的已實現資本利得及其他淨收益, 將導致侵蝕本金。如因配息類股規模大幅減少至一定程度時, 境外基金之董事會得依其評估主動將該類股併入同基金之其它配息類股。以穩定配息為目標的配息股份會定期檢視且可能調整預定配息金額。預定配息金額如有變動將不另行通知股東。基金配息率不代表基金報酬率, 且過去配息率不代表未來配息率; 基金淨值可能因市場因素而上下波動。本公司於公司網站揭露各配息型基金近12個月內由本金支付配息之相關資料供查詢, 投資人於申購時應謹慎考量。有關境外基金配息金額之決定, 係由境外基金機構根據已取得之資本利得及股息收益狀況, 並考量基金經理人對於未來市場看法, 評估預定之目標配息金額。若本基金因市場因素造成資本利得及股息收益狀況不佳, 將可能調降目標配息金額。本基金投資無受存款保險、保險安定基金或其他相關保障機制之保障, 投資人須自負盈虧, 基金投資可能產生的最大損失為全部本金。新興市場證券之波動性與風險程度可能較高, 且其政治與經濟情勢穩定度通常低於已開發國家, 可能影響本基金所投資地區之有價證券價格波動, 而使資產價值受不同程度影響。本基金為投資於全球股票市場之股票型基金, 依「中華民國證券投資信託暨顧問商業同業公會之基金風險報酬等級分類標準」, 本基金風險收益等級之分類為[RR3]。此風險等級係計算過去5年基金淨值波動度標準差, 以標準差區間予以分類等級, 此等級分類係基於一般市場狀況反映市場價格波動風險, 無法涵蓋所有風險(如: 基金計價幣別匯率風險、投資標的產業風險、信用風險、利率風險、流動性風險等), 不宜作為投資唯一評估依據; 建議投資人應充分評估基金的投資風險, 相關資料(如年化標準差、Alpha、Beta及Sharp值等)可至中華民國證券投資信託暨顧問商業同業公會網站之「基金績效及評估指標查詢專區」(https://www.sitca.org.tw/index_pc.aspx)查詢。投資本基金之主要風險為新興市場風險及不動產相關資產風險; 境外基金係以外幣計價, 投資人須承擔取得收益分配或買回價金時轉換回新臺幣可能產生之匯率風險。其他相關風險請詳見基金公開說明書。本公司於公司網站揭露各配息型基金近12個月內由本金支付配息之相關資料供查詢, 投資人於申購時應謹慎考量。若為BT累積/BT9累積/BM穩定月收/BM9穩定月收/BMg穩定月收總收益/BMg7月收總收益/BMg9月收總收益/BMf固定月配/BMf2固定月配/BMf9固定月配類股, 該類股申購手續費雖可遞延收取, 惟需支付最高為每年基金淨資產價值1%之分銷費, 該分銷費已包含於單一行政管理費中(分銷費可能造成該級別實際負擔費用增加, 此費用已反映於每日基金淨值中)。本文資料若未特別註明, 資料來源均由Allianz Global Investors提供, 資料日期: 2026/2/28。

友善閱讀!
請掃QR碼於電子
設備上放大瀏覽

